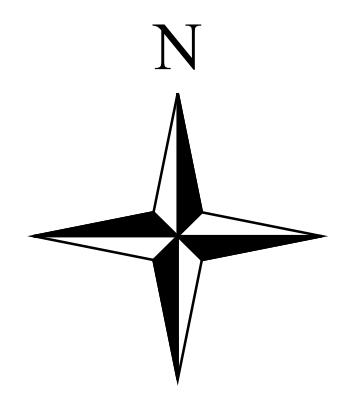


Aizsargjoslas Dundagas pagastā



M 1:25000

- lauksaimniecības teritorijas
- meliorētas platības
- mežu teritorijas
- ūdenskrātuves
- kultūrvēsturiskie pieminekļi
- tehniskās apbūves teritorijas

Aizsargjoslas

- sanitārā (kapsētas, attīrīšanas iekārtas, izgāztuves)
- pašvaldības nozīmes kultūrvēstures pieminekļiem
- valsts nozīmes pieminekļiem
- Baltijas jūras ierobežotas saimnieciskās darbības josla

Eiropas nozīmes īpaši aizsargājamās dabas teritorijas

- Slīteres nacionālais parks**
- ainavu aizsardzības zona
- dabas lieguma zona
- dabas rezervāta zona
- dabas liegumi

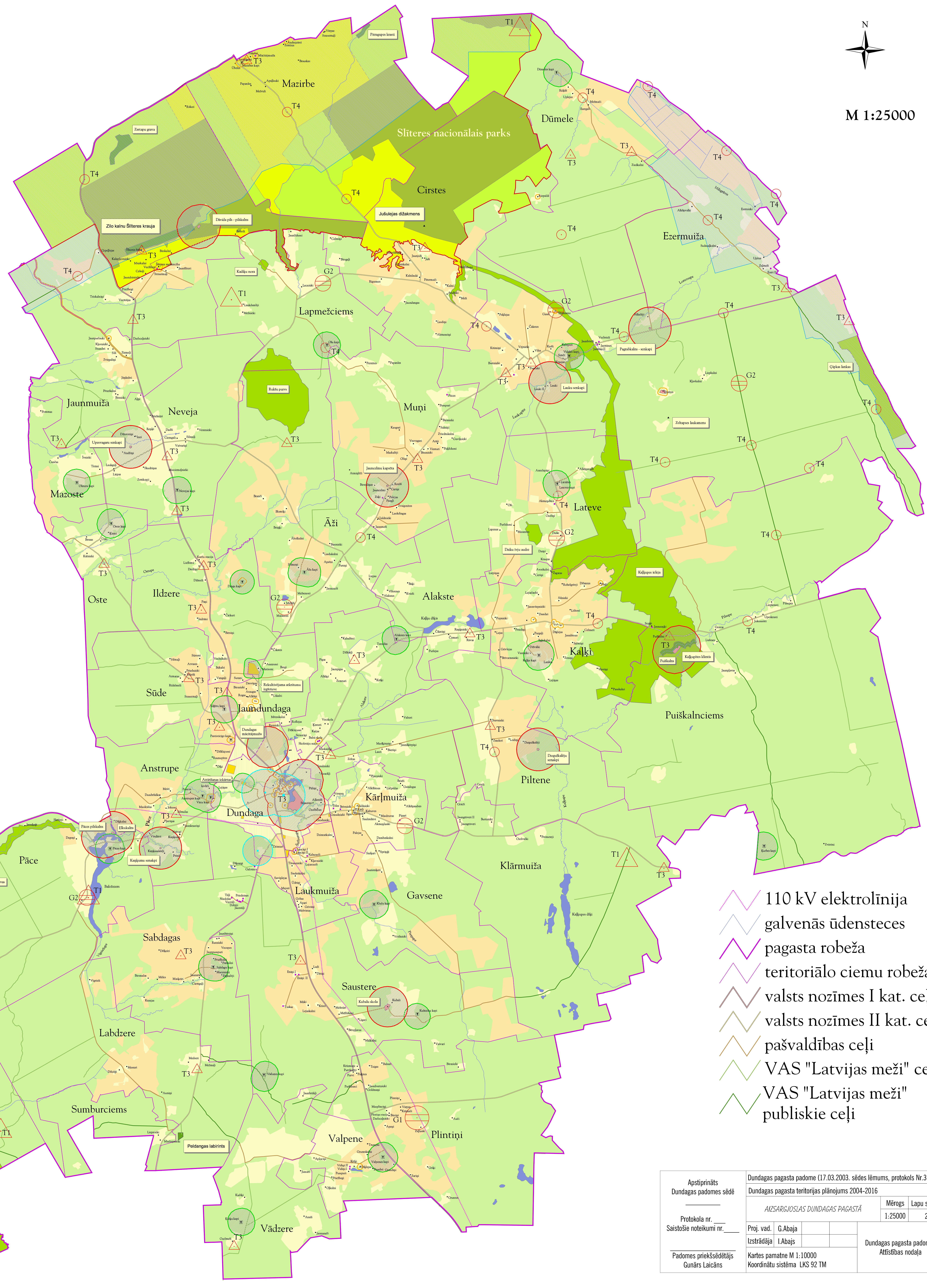
geomorfoloģiskie objekti

- dižakmeņi
- savrupmājas
- daudzdzīvokļu mājas
- ūdens dziļurbumi
- kapsētas

GPS punkti: G1, G2, G3

Triangulācijas punkti :
T1, T2, T3, T4

- 110 kV elektrolīnija
- galvenās ūdenstece
- pagasta robeža
- teritoriālo ciemu robežas
- valsts nozīmes I kat. ceļi
- valsts nozīmes II kat. ceļi
- pašvaldības ceļi
- VAS "Latvijas meži" ceļi
- VAS "Latvijas meži" publiskie ceļi



Apstiprināts Dundagas padomes sēdē	Dundagas pagasta padome (17.03.2003. sēdes lēmums, protokols Nr.3 10\$)		
Protokola nr. _____	Dundagas pagasta teritorijas plānojums 2004-2016		
Saistošie noteikumi nr. _____	AIZSARGJOSLAS DUNDAGAS PAGASTĀ		Mērogs 1:25000
Proj. vad. G.Abaja	Izstrādāja I.Abajš		Lapu skaits 2
Padomes priekšsēdētājs Gūnārs Laicāns	Kartes pamatne M 1:10000 Koordinātu sistēma LKS 92 TM		Dundagas pagasta padomes Atbilstības nodāja