

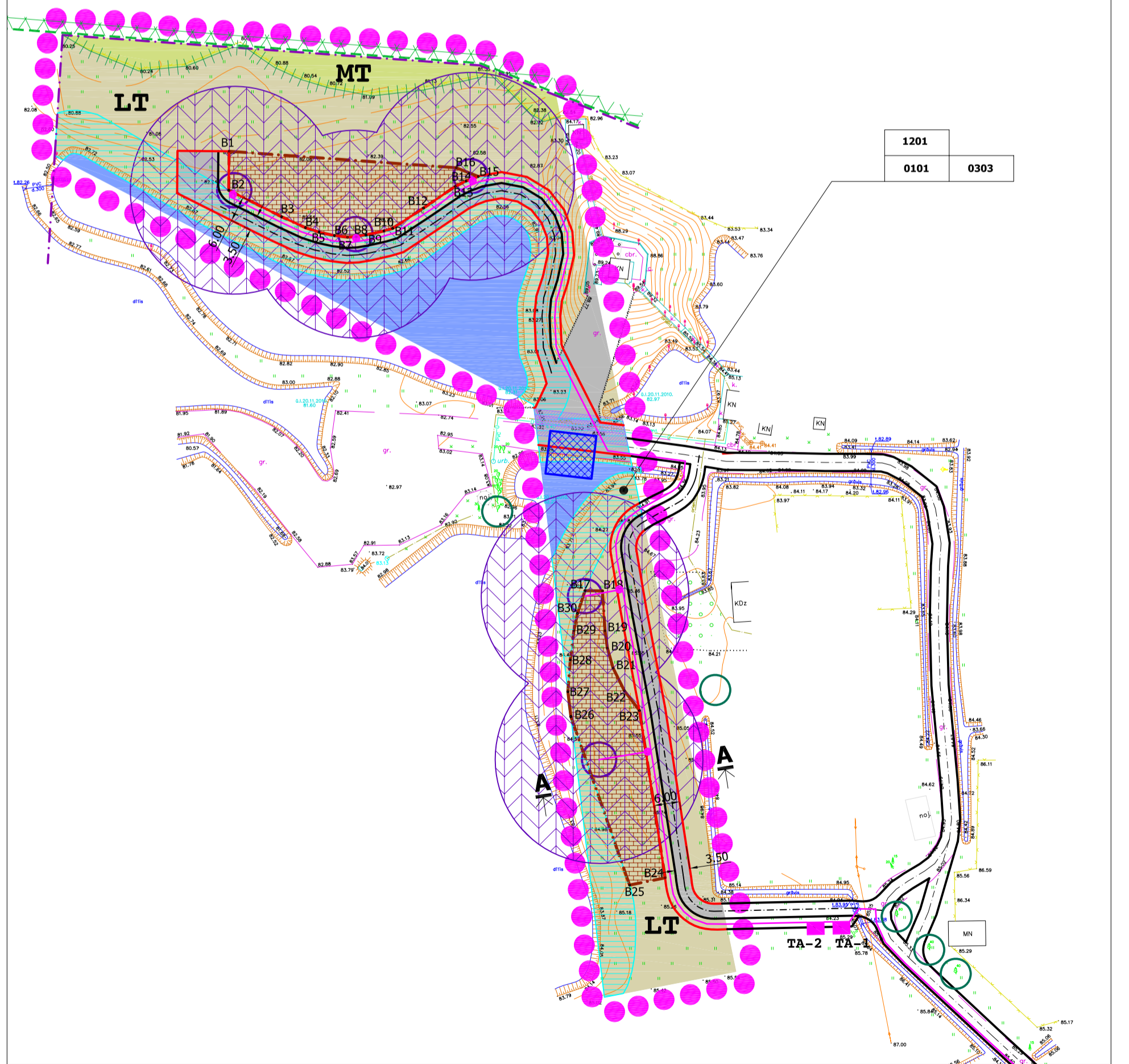
APZĪMĒJUMI

-  Vēja ģeneratoru būvniecībai pieļaujamā teritorija, ko ierobežo būvlaide
-  Inženierkomunikāciju koridors
-  Ceļu braucamās daļas, laukums, stāvlaukums
-  Zemes vienību robežas
-  Eksploatacijas aizsargjosla ap 0,4 kV elektrības kabeļu līniju
-  Eksploatacijas aizsargjosla ap ūdensvadu
-  Vides un dabas resursu aizsargjosla ap dīķi
-  Orientējoša vēja ģeneratora (30kW) atrašanās vieta
-  Orientējoša plānotā drošības aizsargjosla ap vēja ģeneratoriem
-  Pieļaujamās nožogojumu vietas
-  Plānotā elektrības kabeļu līnija
-  Plānotā transformatora apakšstacija
-  Plānotā kontroluzskaitē pie vēja ģeneratoriem
-  Dabas parka "Sīlteres nacionālais parks" teritorija
-  Lielāki koki
-  Ūdens lietošanas servitūts ugunsdzēsības vajadzībām

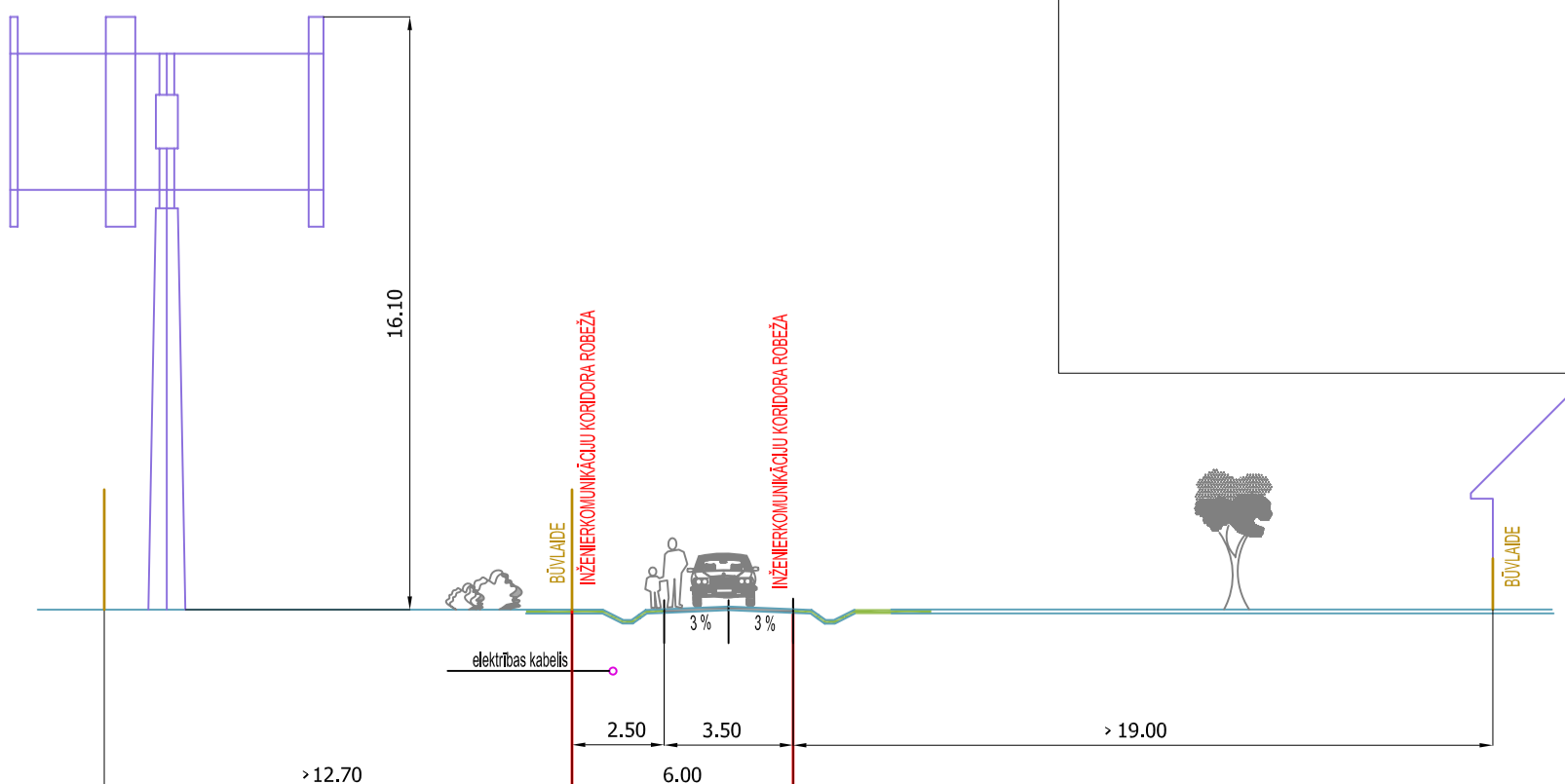
1201 IESPĒJAMIE NEKUSTAMĀ ĪPAŠUMA
0101 0303 LIETOŠANAS MĒRĶI

●●●● Detālpilnojumā robeža

AIZSARGJOSLU PLĀNS M 1 : 1000



CEĻA ŠĶĒRSPROFILS A - A, M 1 : 200



DETĀLPĻĀNOJUMS Dundagas novada Cirstē - nekustamā īpašuma "Celmi" (kad. Nr. 8850 004 0016) daļā ar kadastra Nr. 8850 004 0016 8001

PROJEKTA VAD.	A. KLAVIŅŠ	2011	AIZSARGJOSLU PLĀNS, M 1 : 1000, NEKUSTAMĀ ĪPAŠUMA LIETOŠANAS MĒRĶI, CEĻA ŠĶĒRSPROFILS M 1 : 200	STADIJA	LAPA	LAPAS
IZSTRĀDĀJA	L. KLAVIŅA	2011		DP	3	3

