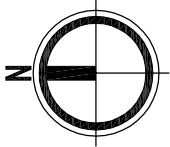
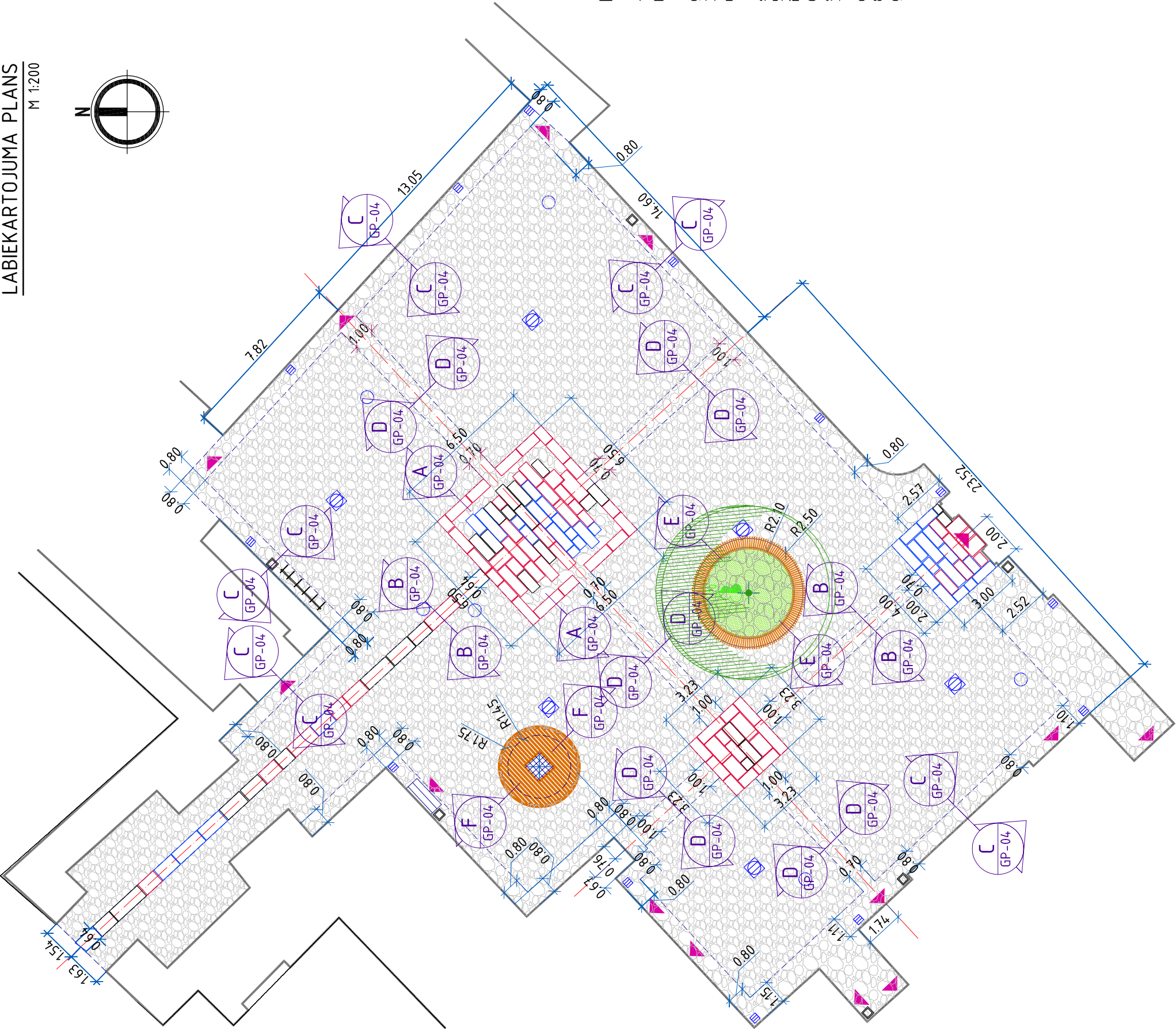


LABIEKĀRTOJUMA PLĀNS

M 1:200



PIENĒMIE APZĪMĒJUMI	
APZ.	APRAKSTS
	Esoša ēka
	Segumu robežas
	Ieeja ēkā
	Kanalizācijas skataka
	Lietus ūdens gūlija – skataka
	Lietus ūdens gūlija
	Esošie saglabājamie koki
	Klājeniski augi retinātā laukakmens segumā
	Akmens bruģis Ø100–200mm
	Akmens bruģis Ø250–400mm
	Kalti granīta kvadri
	Ozolkoka sēdvirsma uz betona apmales
	Ozolkoka planku akas vāks – sēdvirsma
	Velosipēdu statīvs
	Atkritumu urna



PIEZĪMES

- Nokrišņu ūdeņi no pagalma bruģa visā teritorijā novadītī 6 lietus ūdens kanalizācijas gūlijās – skatākās ar nosēdālu.
- Nokrišņu ūdeņi no jumtiem pa verikālām notekām novadītī gūlijās zem notekām.
- Visapkārt pagalmam pa perimetru iet bruģakmens apmale ar minimālo šķērskritumu 2 cm uz 1 m.
- raksturīgos segumu šķēlumus skat lapā GP-04 griezumī un segumu eksplikācija.
- Teritorijas apgaismojums lokāli izvietots uz ēkas fasādēm pie ieejām. Pasākumos paredzēts mobils apgaismojums.
- Paredzēts izmantot esošās betona atkritumu urnas ar skārda ieliktniem, novietotas pie galvenajām ieejām.
- Velosipēdu stāvvietas statīva novietojums tiks precizēts darbu gaitā.
- Reklāmas un vizuālo norāžu izvietojums tiks precizēts darbu gaitā.

T.O.T.U.S.		Sargu 20 Jelgava LV-3008	Pasūtījums P-04/2012	Stadija TP
Būvproj. vadītājs A.ŠPAKS	19.07.2012.	Dundagas viduslaiku pils pagalma rekonstrukcija		
AR daļas vadītājs A.ŠPAKS	09.07.2012.	Pils iela 14, Dundaga, Dundagas pag., Dundagas nov., LV-3270		
Izstrādāja I.GRĪVINA	19.07.2012.	Labiekārtojuma plāns		
ArhTva Nr.	04/2012.02.GP-03.0	Mērogs	Lapa	Lapas Nr.
Fails DPPP_GP_3.dwg		1:200	GP-03	